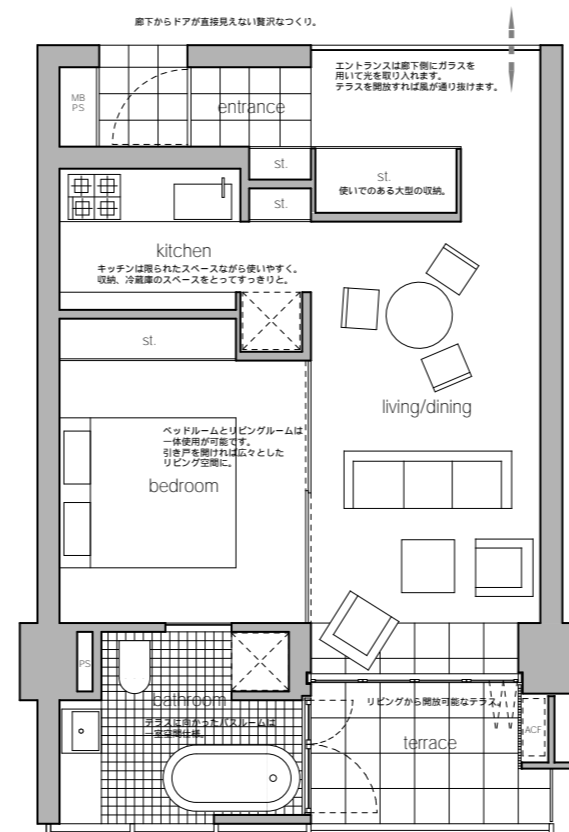
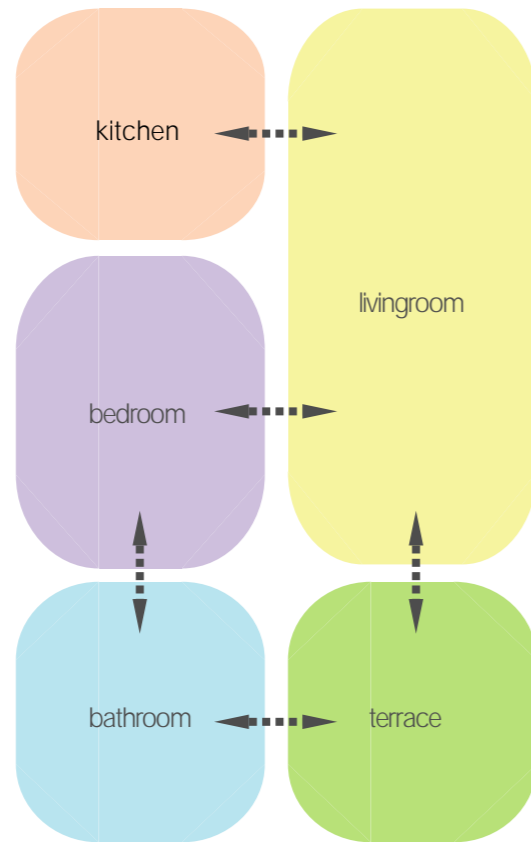


バスルーム中心主義プラン

ベッドルーム・バスルーム・テラスの関係



bath room

家の中でもっとも気持ちよい場所を占めるバスルーム空間。
リビング的に使用できるベッドルームから直接入れ、テラスに向かって大きく開いています。
内部は仕切を無くした一室空間。
光や風を遮らない、気持ちの良い空間です。

bed room

バスルームとつながるベッドルームはリビングに開放できます。
ベッドルーム・リビングを一体で使いリラックスした空間にすることが可能です。
バスルームとつながってウォークーリビング的な空間を展開します。
収納もたっぷり取ってちらからないように配慮しています。

living room

リビングは家具の配置しやすい縦長形です。
ベッドルーム、テラスとつながること
で多様なプログラムに対応します。
テラスに開放すれば風のぬけるリビングに、
ベッドルームと一体にすればくつろいだ雰囲気、
フレキシブルで使いやすいリビング空間です。

terrace

リビング、バスルーム両方に対して開放出来るテラスはリビングテラスとしての機能を持ちます。
バスルームが開放されているので、テラスを演出することで、より豊かなバスルームが実現します。

kitchen

キッチンは限られたスペースをよりすっきり使えるよう配慮しています。
キッチンの横手は十分スペースをとり、作業場を確保。さらに冷蔵庫や細々したものが収納できる場所を別に設けています。

バスルームを生活のとても重要なファクターと考えるプランです。テラスに直接開放できる位置に、ベッドルームから入るかたちのバスルームを配置します。

テラスに開放され、さらに南側をガラス張りとしたバスルームは家の中でもっともふんだんに光を享受する贅沢な空間となります。ベッドルームとつなげることで、ベッド周りのアクティビティが多様になります。

ベッドルームはリビングと一体となる構成として、リビング全体水の周りに展開されるリラクゼーションの空間という性格を帯びてきます。

リラクゼーションを中心に据えたライフスタイルのあり方をはっきり打ち出すプランニングです。